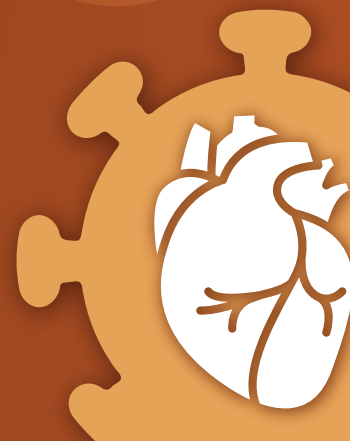


SMART . HF

SCOMPENSO CARDIACO "PRIMA E DOPO" COVID-19

17 Giugno 2020

LIVE EDITION | ORE 18:30



PROGRAMMA

18:30 Presentazione e Obiettivi del Corso

COME LA PANDEMIA STA CAMBIANDO IL MONDO DELLA SANITÀ

50 min La gestione dell'emergenza COVID-19 e lo scompenso cardiaco

40 min Risposte alle domande più frequenti del territorio

COVID-19 E PAZIENTE CON SCOMPENSO CARDIACO

15 min La gestione dell'emergenza Covid 19 in ospedale e sul territorio: come ripartiremo?

15 min Key messages e conclusioni

20:30 Fine dei lavori

FACULTY

Dott. Nevio Carlo Dajelli Ermolli (Docente, Tutor e Responsabile Scientifico)

Dirigente Medico Cardiologo

Ospedale di Circolo Fondazione Macchi - Varese

Dott. Aurelio Sessa (Moderatore)

Coordinatore Scientifico Medici INSUBRIA S.C.

Segreteria Organizzativa e Provider ECM

RAZIONALE

L'emergenza coronavirus, che sta mostrando tutti i limiti della sanità tradizionale, non potrà che indurre una chiara scelta verso il digitale e una regia nazionale per costruire un sistema predittivo, partecipativo, personalizzato e preventivo. Per la Sanità italiana esiste ormai un «prima» e un «dopo» il **Covid-19**: se fino ad oggi, pur nella consapevolezza che il digitale fosse un autentico "salvavita" per il sistema, erano le iniziative dei singoli (operatori o istituti) a contaminare il modello assistenziale tradizionale, da domani, finita l'emergenza, sarà impossibile non ripensare il modello strutturalmente ed a mente fredda. Per questo serve fin da ora una strategia digitale per la Sanità post Covid-19. Questo accadrà, oltre che in ambito formativo soprattutto concretamente per ciò che riguarda l'assistenza. Anche in ambito HF ci si aspetta che il sistema muti. Ma quale sarà l'impronta lasciata da COVID 19? Come si modificherà il sistema? Il paziente ne gioverà in qualche modo? Resta di fatto che la prevalenza di scompenso cardiaco è in forte aumento; alla base di questo fenomeno vi è probabilmente sia l'incremento della durata media della vita sia l'aumentata sopravvivenza dopo un evento coronarico acuto.

Lo **Scompenso Cardiaco** (SC) o Insufficienza Cardiaca (IC) è una sindrome clinica complessa, definita come l'incapacità del cuore di fornire il sangue in quantità adeguata rispetto all'effettiva richiesta dell'organismo o la capacità di soddisfare tale richiesta solamente a pressioni di riempimento ventricolari superiori alla norma. Il paziente con scompenso cardiaco rappresenta una criticità per il nostro Servizio Sanitario perché i pazienti con età > di 65 anni, sono soggetti ad un elevato numero dei ricoveri per questa patologia. Molti di questi ricoveri sono generati dalla difficoltà dei setting territoriali di assistenza nell'affrontare in modo appropriato le sfide che questa patologia propone. Le principali criticità esistenti in tal senso coinvolgono, in realtà, sia il setting assistenziale Territoriale, nell'ambito del quale le cure primarie occupano un ruolo preminente sia quello ospedaliero. Il loro superamento è perseguibile da un lato migliorando le competenze professionali e potenziando la formazione implementando il processo di integrazione ospedale-territorio. Sembra inoltre emergere dalla comunità scientifica che l'approccio di "Heart Failure Care" da parte dei clinici si dovrebbe orientare verso una maggiore attenzione al concetto che la stabilità dei sintomi di insufficienza cardiaca non è un indicatore di stabilità di malattia.

Questa misperception per esempio riguardo la presunta stabilità della classe NYHA 2 porta a sottovalutare il rischio cardiovascolare sempre presente nella condizione di malattia. La "stabilità del sintomo" frequentemente induce i medici a non apportare modifiche alla strategia terapeutica della patologia, portando a volte ad interventi di ottimizzazione della terapia solo in fasi troppo avanzate di malattia, con scarsi effetti sul possibile miglioramento degli outcome stessi di malattia. E' in questa ottica che il lavoro di team tra Mmg e specialista ospedaliero/territoriale diviene indispensabile per garantire una più corretta assistenza al paziente HF.

OBIETTIVI

Condividere e diffondere Evidenze cliniche ed esperienza su:

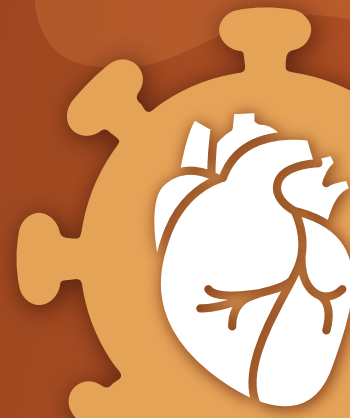
- «La gestione del paziente con scompenso cardiaco in epoca COVID19
- «Senso di urgenza» al trattamento del paziente SC, perché lo scompenso è una malattia inesorabilmente progressiva

SMART . HF

SCOMPENSO CARDIACO "PRIMA E DOPO" COVID-19

17 Giugno 2020

LIVE EDITION | ORE 18:30



INFORMAZIONI SCIENTIFICHE

CREDITI FORMATIVI - ECM • L'evento è stato accreditato al Ministero della Salute dal Provider Collage S.p.A. (cod. rif. Albo Nazionale Provider 309) rif. ECM n. 309-xxxxxx per: Medico Chirurgo [Medicina Generale (Medici di Famiglia), Cardiologia, Medicina Interna, Nefrologia, Geriatria, Malattie Metaboliche e Diabetologia, Medicina e Chirurgia di accettazione e di Urgenza, Cardiocirurgia, Malattie dell'Apparato Respiratorio, Malattie Infettive]

OBIETTIVI FORMATIVI • Tematiche speciali del S.S.N. e/o S.S.R. a carattere urgente e/o straordinario individuate dalla Commissione nazionale per la formazione continua e dalle regioni/province autonome per far fronte a specifiche emergenze sanitarie con acquisizione di nozioni tecnico-professionali

AREA FORMATIVA • Obiettivi Formativi tecnico-professionali

CREDITI ECM • Sono stati assegnati all'evento n. 3,6 Crediti Formativi.

Per avere diritto ai crediti formativi ECM è obbligatorio:

- Appartenere ad una delle discipline per le quali è stato accreditato l'evento
- Svolgere la prova di verifica di apprendimento che è garantita dalla rilevazione delle operazioni registrate dal sistema
- La prova di verifica dovrà essere effettuata entro massimo 3 giorni dal termine del corso.
- Il test può essere ripetuto più volte, sino ad un massimo di 5 tentativi e sarà considerato superato al corretto completamento del 75% dei quesiti proposti
- Il provider prevederà specifiche verifiche dell'identità del professionista

INFORMAZIONI

La Partecipazione al corso avviene attraverso una piattaforma multimediale dedicata (aula virtuale), fruibile in diretta tramite connessione ad Internet. La sincronicità della partecipazione prevede il collegamento dei discenti agli orari prestabiliti dal programma formativo e garantisce un elevato livello di interazione tra il docente/tutor ed i discenti i quali possono richiedere di intervenire nelle sessioni e scambiare opinioni ed esperienze.

■ **RILEVAZIONE DELLE PRESENZE** La partecipazione dei discenti viene rilevata attraverso la registrazione degli accessi alla piattaforma durante la sessione di formazione, e permette anche la verifica dell'identità del professionista.

■ **VERIFICA DELL'APPRENDIMENTO** Terminato il corso bisognerà compilare il questionario sulla "qualità percepita". Successivamente si potrà rispondere al test ECM di valutazione dell'apprendimento. Tale test può essere ripetuto più volte entro massimo 3 giorni dal termine del corso e sarà considerato superato al corretto completamento del 75% dei quesiti proposti.

■ **ATTESTATI E CERTIFICATI** Nell'area "Il mio pannello" si potrà visualizzare e scaricare l'attestato di partecipazione al corso. Il relativo attestato che certifica i crediti ottenuti sarà scaricabile dopo la verifica dei requisiti di partecipazione dei risultati del test finale e compilazione delle schede di rilevazione della qualità percepita.

MODALITÀ DI PARTECIPAZIONE

■ **REGISTRAZIONE** si consiglia di effettuare la pre-iscrizione alla piattaforma tramite il sito www.collage-spa.it che sarà disponibile a partire dal 15° giorno prima dell'evento e sino ad esaurimento posti. La registrazione va eseguita solo la prima volta ed è indispensabile per poter richiedere la partecipazione alla Fad. Una volta terminata questa operazione, si potrà effettuare il login inserendo l'indirizzo e-mail e la password da qualsiasi postazione internet.

■ **COLLEGARSI AL SITO: www.collage-spa.it**
nel giorno e nell'ora stabilita (si consiglia almeno 15 minuti prima dell'inizio) Entrare nell'area FAD/E-LEARNING e seguire le indicazioni suggerite dal sistema.

■ **PARTECIPAZIONE** Individuare il corso a cui si vuole partecipare, seguire le procedura on-line per accedere alle lezioni in diretta. I dati forniti al momento della registrazione saranno trattati nel pieno rispetto del nuovo regolamento UE sulla Privacy (GDPR - UE 2016/679).

■ **STRUMENTI NECESSARI PER IL COLLEGAMENTO** Per partecipare al corso è necessario avere:

- Connessione ad internet adeguata
- Computer (o un tablet o uno smartphone) con audio

AREA MULTIMEDIALE

■ CLICCA QUI



■ collegati al il seguente indirizzo:

www.fadcollage.it

■ collegati al nostro sito
www.collage-spa.it



con la sponsorizzazione non condizionante di

 **NOVARTIS**